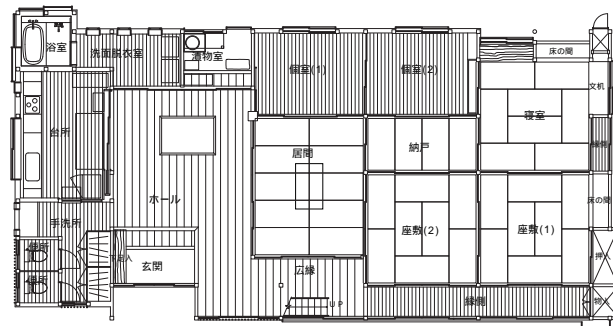


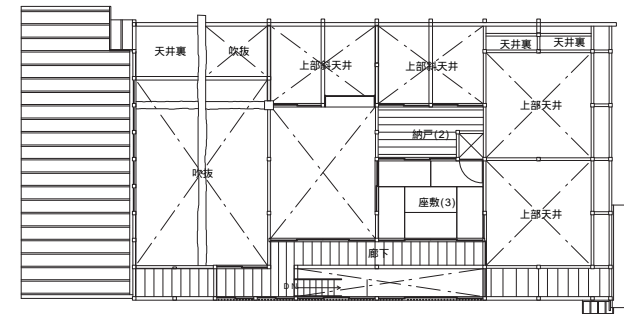


かやぶきの家

所在 ————— 福島県伊達郡飯野町
 構造規模 ————— 木造2階建
 敷地面積 ————— 1652.9 (500.12坪)
 建築面積 ————— 187.9 (56.85坪)
 延床面積 ————— 213.9 (64.72坪)
 1階 ————— 187.9 (56.85坪)
 2階 ————— 26.0 (7.87坪)
 旧用途 ————— 農家
 旧建築物当初竣工 — 約150年前
 設計管理 ————— 松井郁夫建築設計事務所
 施工 ————— 穴戸建築
 竣工 ————— 1995年6月



1階平面図



2階平面図

