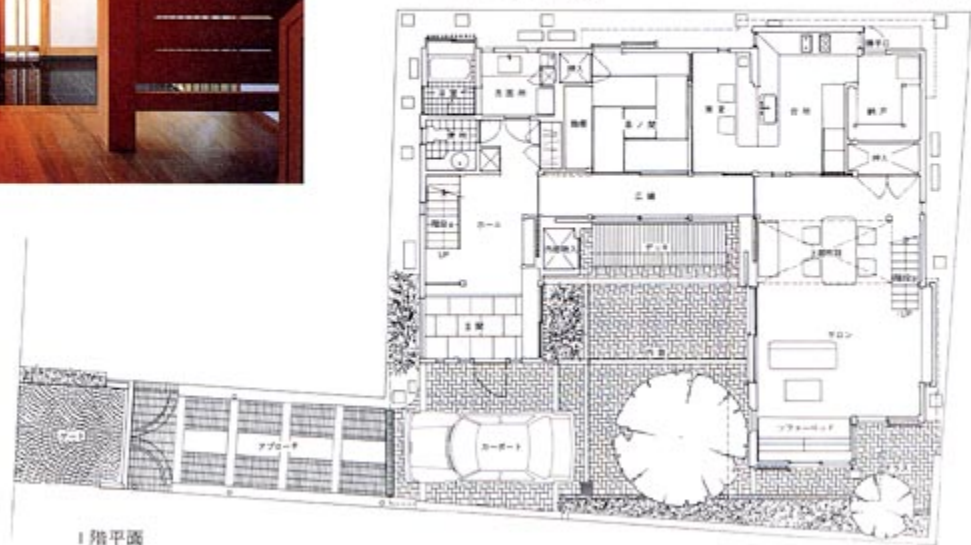
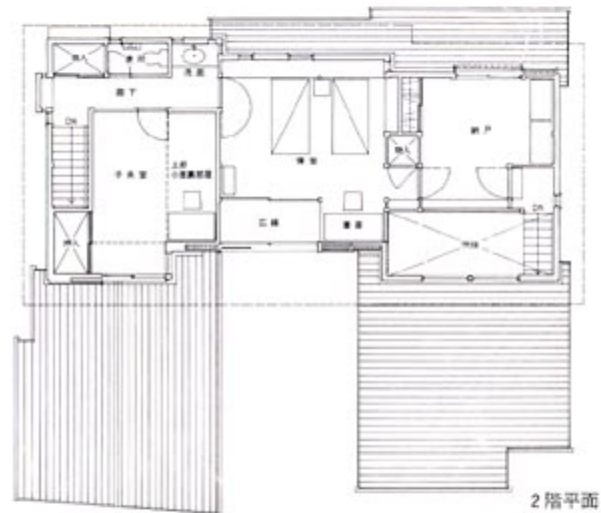




江古田の家 サロンのあるコートハウス

所在——東京都練馬区羽沢
 家族構成——夫婦+子供1人 構造規模——木造2階建
 敷地面積——246.44㎡(74.55坪) 建蔽率——50%
 建築面積——119.87㎡(36.26坪) 容積率——100%
 延床面積——188.31㎡(56.96坪) 地域地区——第1種住居専用
 1階 119.87㎡(36.26坪) 地域 第1種高度地区
 2階 68.44㎡(20.70坪)
 設計監理——松井郁夫建築設計事務所
 施工——若月工務店(1987年竣工)
 建築費(契約時参考価格)——3,500万円



写真左上：内庭ごしの外観
 下：1階サロン（北）
 右上：内庭ごしの外観（西）
 下：1階ホールより玄関
 (撮影 木寺安彦)

