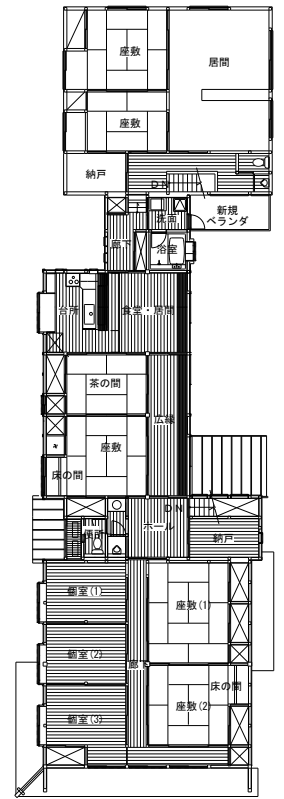
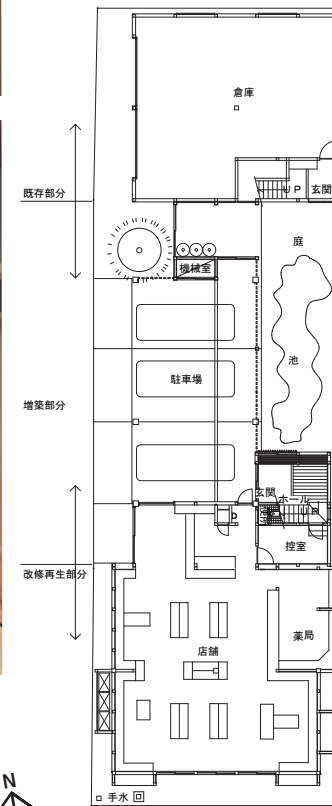




やなぎや薬局 昔と今をつなぐ家

所在 ————— 福井県大野市
 構造規模 ————— 1階S造(一部木造) 2階木造
 敷地面積 ————— 324.01㎡ (98.01坪)
 建築面積 ————— 218.43㎡ (66.08坪)
 延床面積 ————— 380.18㎡ (115.01坪)
 1階 ————— 186.23㎡ (56.33坪)
 2階 ————— 193.95㎡ (58.67坪)
 建蔽率 ————— 90%
 容積率 ————— 200%
 地域地区 ————— 商業地域・準防火地域

設計管理 ————— 松井郁夫建築設計事務所
 施工 ————— 大野建設工業株式会社
 竣工 ————— 1998年4月



1階平面図

2階平面図

写真左上：外観
 左下：座敷
 右上：広縁
 右下：座敷

(撮影 奈良岡忠)