

下連雀の家

のびやかな屋根のモダンな日本家屋

所在 東京都三鷹市下連雀
構造規模 木造二階建
延床面積 125.04㎡(37.82坪)

設計監理 松井郁夫建築設計事務所
施工 横田木材工事部
構造材 徳島TSウッド、吉野桧
竣工 2009年3月
地域地区 第一種低層住居専用地域
防火規制 準防火地域
外壁 藁入りラスモルタル
断熱材 フォレストボード
内壁仕上 漆喰

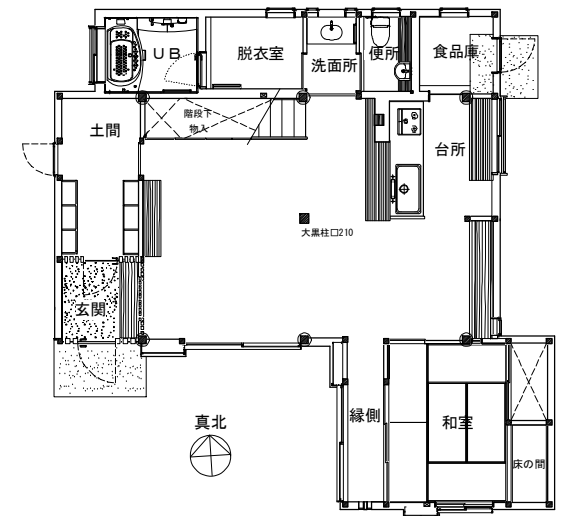
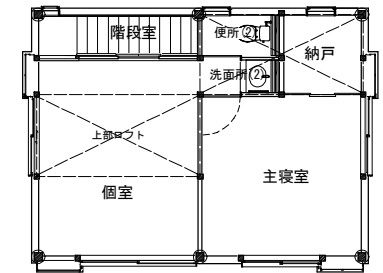


写真
上:外観
下左:居間
下右:和室
(撮影 奈良岡忠)